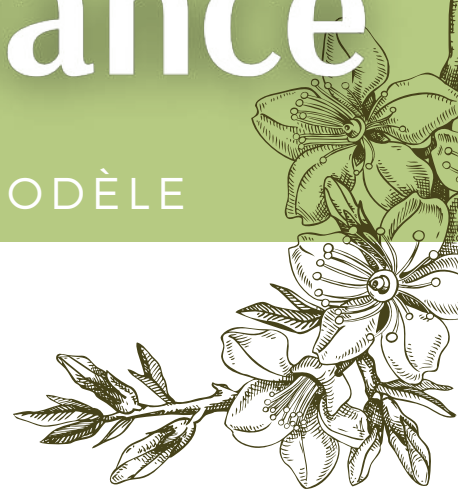
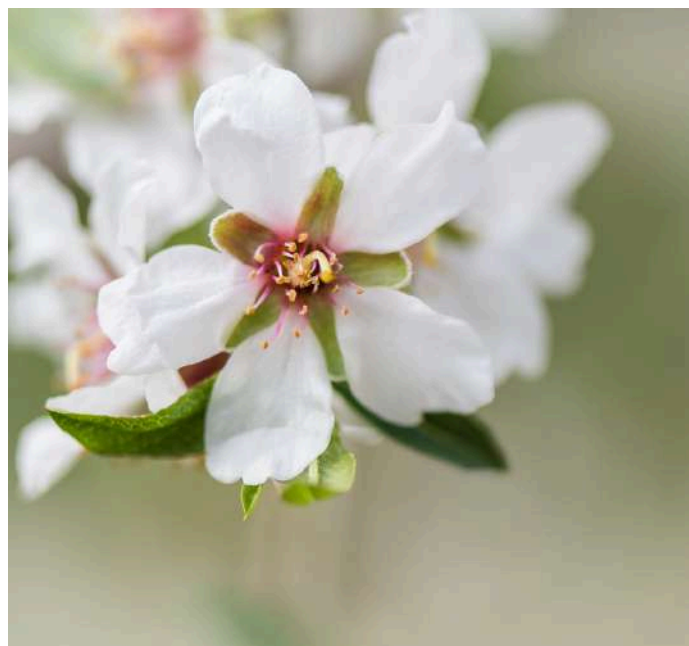


# Racines de France

PLAIDOYER POUR UN AUTRE MODÈLE



**Racines de France**



# L'initiative agroforestière des Arches Castriotes



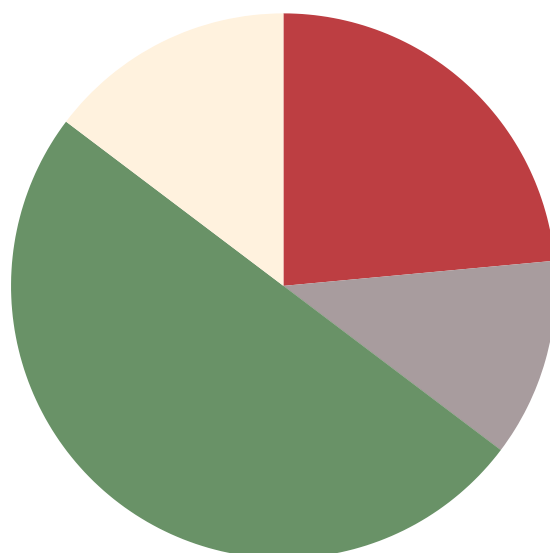
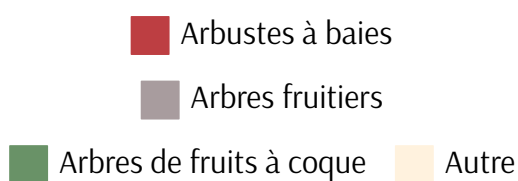
## Ancienne terre viticole restaurée

Un projet agroforestier qui compte pas moins de **36 espèces d'arbres** différentes, qui s'étend sur **5 hectares**, tourné autour de la production d'**amandes**, de **miel** et d'**huile essentielle** de romarin et de lavandin.

Des arbres pour une agriculture plus durable :

L'agroforesterie est **l'association d'arbres et de cultures ou d'animaux sur une même parcelle.**

L'agroforesterie concrétise également ce que les agronomes appellent **l'agriculture multifonctionnelle.** C'est-à-dire une agriculture qui ne serait plus seulement productive (production de biomasse alimentaire notamment) mais qui serait vertueuse sur le plan environnemental.



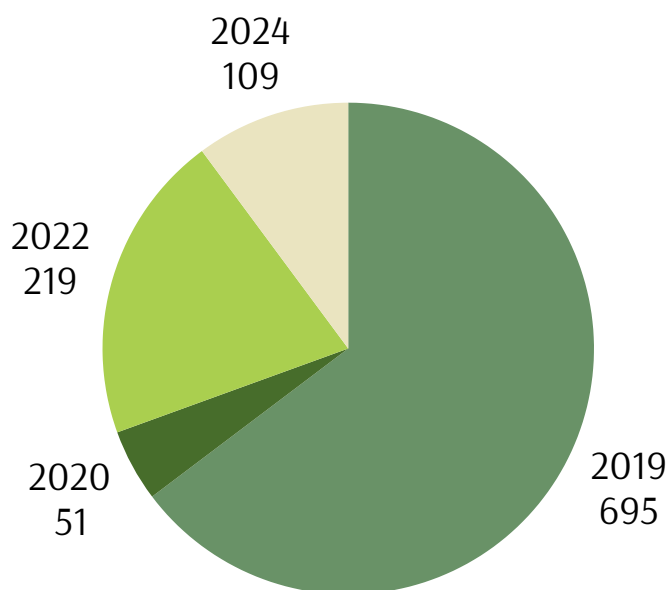
# Zoom sur les Arches Castriotes

DÉMONSTRATEUR DES  
TRANSITIONS AGRICOLES  
DURABLES

## Un nouvel itinéraire

Les Arches Castriotes s'imposent comme **démonstrateur** d'un modèle innovant d'agriculture durable qui met en lumière les **co-bénéfices des systèmes agroforestiers**. En intégrant **arbres, cultures et ruches** ce projet démontre comment une approche agroforestière peut non seulement améliorer la **biodiversité** et la **résilience climatique** mais aussi offrir des **avantages économiques et sociaux** au-delà des gains financiers traditionnels.

## Nombre d'arbres plantés chaque année



Racines de France

1074 ARBRES

20 RUCHES

Un Couvert  
Permanent

Un Verger et un  
Potager

35 000  
Plantes à Parfum  
Aromatiques et  
Médicinales

# Planter et produire une alimentation de qualité

2017



Racines de France

Conception

1

2

Financement



3

Fourniture de  
jeunes plants



sens+

4

Préparation du  
terrain, plantation et  
entretien



Racines de France

5

Installation d'un  
rucher et  
production de  
miel



6

Production de  
poivre de Sichuan

750g

De la vie dans la cuisine !

7

Production  
d'amandes et  
d'huiles essentielles



8

Suivi scientifique  
du projet  
agroforestier

INRAE



2024



Racines de France

# Sensibiliser

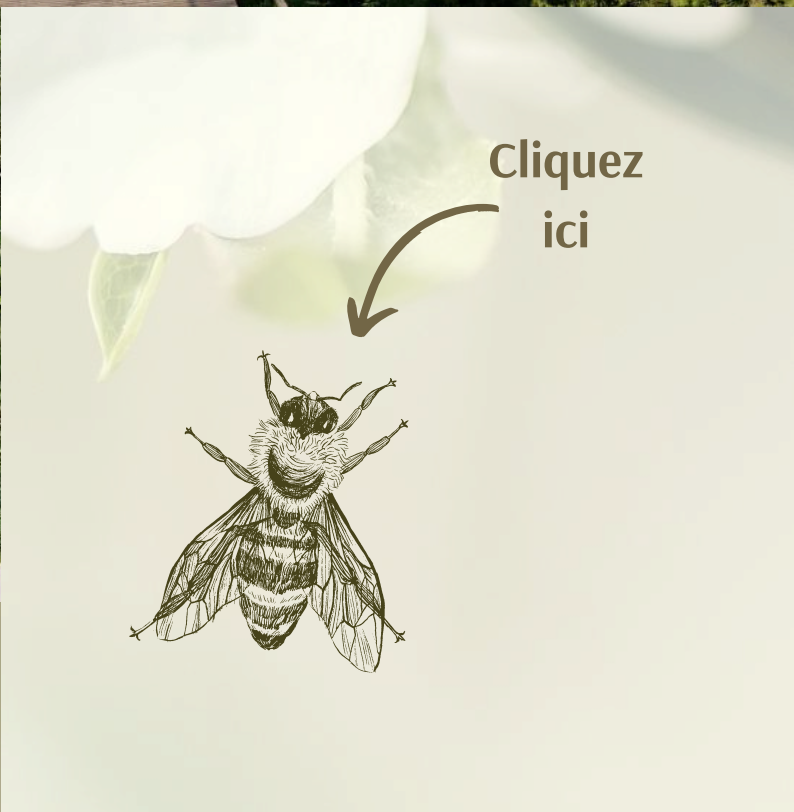
Construction d'un **lieu d'échange** et de **reconnexion à la nature** au cœur des Arches Castriotes.

Dédié à des **ateliers de pédagogie** autour de l'agroforesterie, de la biodiversité, de l'adaptation au changement climatique et de la compréhension de ces sujets par les **entreprises et les particuliers**.

Il s'agit d'ouvrir notre démonstrateur au public, de **promouvoir la santé unique** en partenariat avec le



de développer la **vente de produits de haute qualité en circuit court** et de généraliser un démonstrateur qui répond aux impératifs environnementaux, sociaux et économiques.



## Nos partenaires

The logo for INRAE, consisting of the letters 'INRAE' in a bold, teal, sans-serif font.

Les Arches Castriotes sont impliquées dans un travail de recherche sur la mobilisation de la **diversité des plantes cultivées pour créer des systèmes de cultures résilients.**

Ces travaux serviront à évaluer et produire des connaissances pour mieux comprendre **comment utiliser la biodiversité afin d'atteindre nos objectifs socio-économiques et environnementaux.**

UMR ABSys

L'initiative des Arches Castriotes est incluse dans le **programme LIFE** porté par l'union européenne pour **mettre en avant et accompagner les projets d'agroforesterie du bassin méditerranéen.**



# Ateliers à construire ensemble

## Plantation d'arbres



Plantation de 400 arbres supplémentaires en interculture avec les amandiers. Sélection d'espèces résilientes au changement climatique, créant un couvert végétal ombragé pour protéger les amandiers

## Végétalisation du chemin d'accès



Plantation de 70 oliviers et figiers bordant les 350 m de l'allée principale pour créer une continuité écologique le long du projet.

## Embellissement



Embellissement de la parcelle par l'ajout de 100 plants florifères. Cette haie colorée sera ornementale mais jouera également le rôle de coupe vent et de refuge de biodiversité.

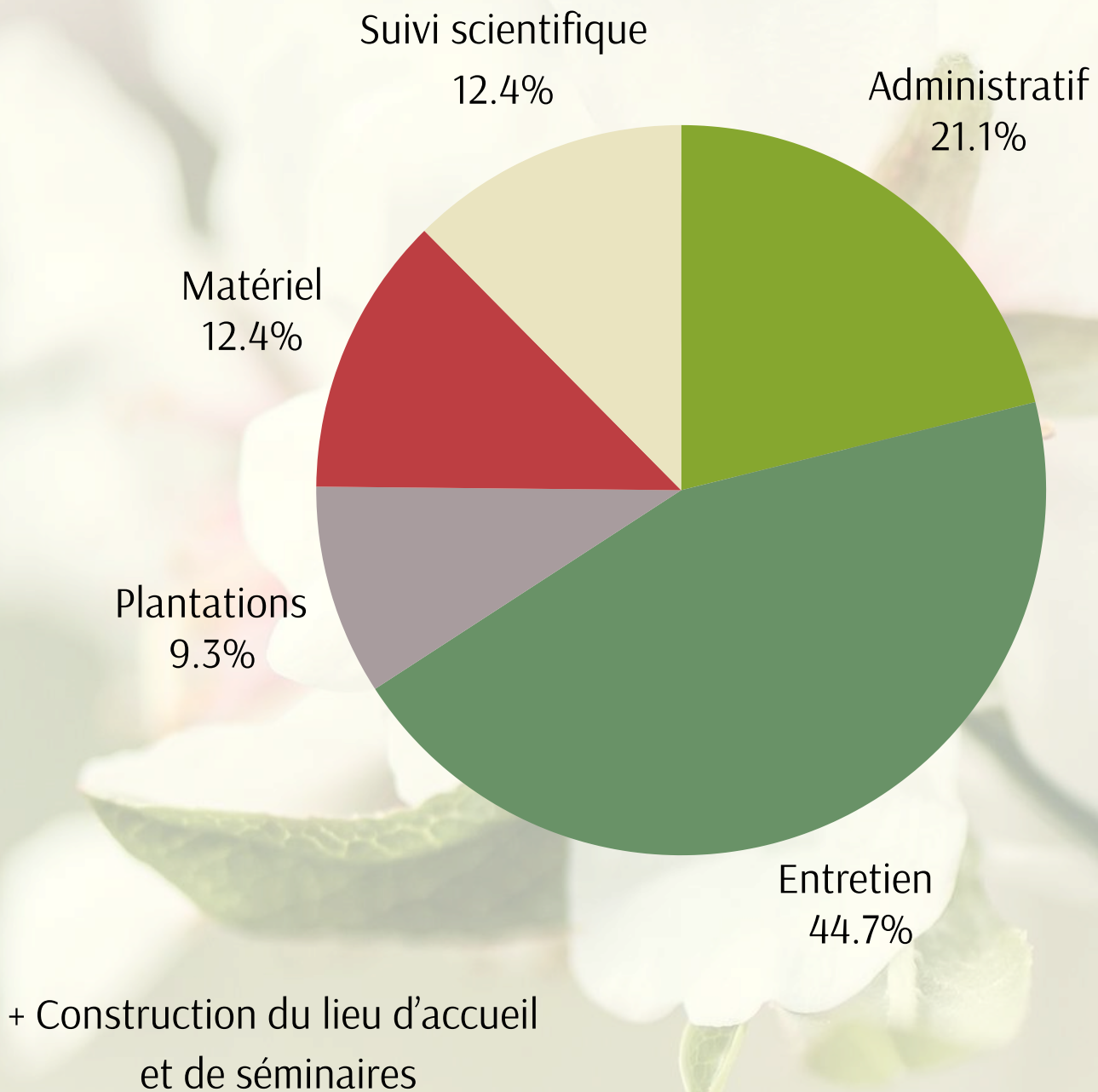
## Installation d'une serre maraîchère



Installation d'une serre maraîchère sur 260 m<sup>2</sup> pour protéger le potager des ravageurs.



# Décomposition du budget





Nous contacter



**[www.racinesdefrance.com](http://www.racinesdefrance.com)**



**[admin@racinesdefrance.com](mailto:admin@racinesdefrance.com)**

**Pour toute réponse personnalisée :**



**06 72 76 93 43**

